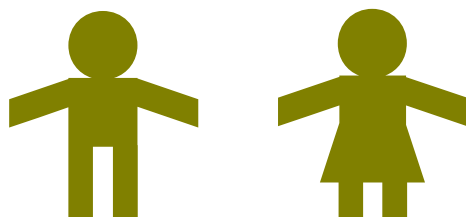
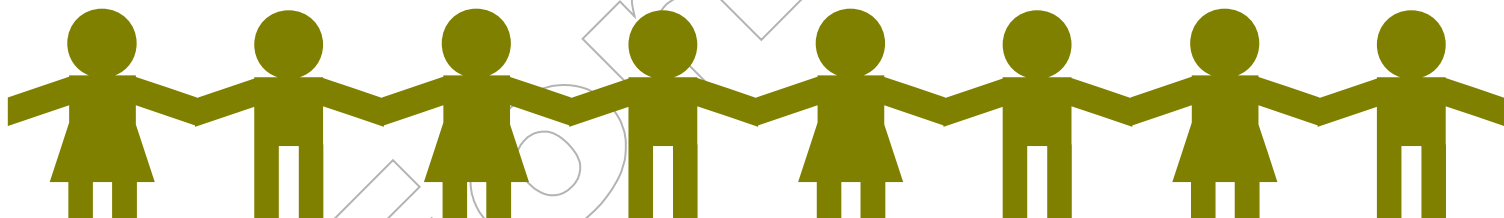


Ex 1 : Recréer le dessin montré en étape 2 en utilisant les 2 formes de l'étape 1 ; enregistrez sous Formes alignées 1.odg

Étape 1 : copier/coller les 2 formes et redimensionnez-les à 2,5 cm de largeur :



Étape 2 : copier, coller 4x la paire de formes ci-dessus, puis les aligner et les répartir comme suit :



Quel alignement avez-vous utilisé ?

.....

Quelle fonction de répartition donne le résultat ci-dessus ?

.....

Ex 2 : Ajouter une nouvelle page et créer les ribambelles verticales, enregistrer.

Étape 1 : copier, coller
4x la paire de formes
de l'étape 1
précédente, puis
aligner (vertical centré)
et répartir comme à
gauche
(horizontalement :
centre, verticalement :
espacement) :

Étape 2 : copier, coller
4x la paire de formes
de l'étape 1
précédente, déplacer
légèrement les formes
puis aligner (vertical
centré) et répartir
comme à droite
(horizontalement :
centre, verticalement :
espacement) :

