



Créer un compte de messagerie

Exemple avec Gmail



CRGA-FC
45, avenue Carnot
25000 Besançon

www.crgafc.fr
☎ 03.81.61.57.57

denis.belot@crgafc.fr
☎ 03.81.61.57.70

Avertissement

Ce document accompagne le cours qui a été conçu spécialement pour les adhérents du Centre Régional de Gestion Agréé de Franche-Comté.

Le cours a été réalisé en réponse aux diverses questions posées par les adhérents.

Le support de cours est conçu dans le but de permettre de suivre la formation sans devoir prendre des notes.

Le support de cours permet également de refaire les exercices réalisés durant la formation.

Ce document ne constitue pas une référence utilisable sans le cours.

Le cours est régulièrement adapté pour tenir compte des demandes et des évolutions techniques, c'est pourquoi le contenu peut être différent à chaque session de formation.

Ce cours a été adapté pour être réalisé dans une durée réduite tout en présentant un nombre important de fonctions.

Si des anomalies ou des incohérences demeurent dans ce document, elles peuvent être le résultat d'une faute de frappe, d'une évolution des techniques ou d'une imprécision involontaire. Dans tous les cas nous vous remercions de bien vouloir nous signaler les éventuelles erreurs.

Windows, Internet Explorer, Outlook Express, Word, Excel, Publisher, FrontPage, Office sont des marques déposées de Microsoft Corporation. Toutes les autres marques citées ont été déposées par leur éditeur respectif.

La loi du 11 mars 1957 n'autorise aux alinéas 2 et 3 de l'article 41, d'une part, que « les copies ou reproductions strictement réservées à l'usage privé du copiste et non destinées à une utilisation collective », et, d'autre part, que les analyses et les courtes citations dans un but d'exemple et d'illustration.

« Toute représentation ou reproduction intégrale ou partielle, faite sans le consentement de l'auteur ou de ses ayants droit ou ayant cause, est illicite » (Alinéa 1er article 40).

Toute reproduction ou représentation par quelque procédé que ce soit, constituerait donc une contrefaçon sanctionnée par l'article 425 et suivant du Code Pénal.

Usage d'Internet :

Nous avertissons nos stagiaires que, durant les cours les accès au réseau Internet sont enregistrés dans un historique conformément à la législation.

Les réponses ne vous sont données qu'à titre indicatif. Sans un diagnostic précis sur un matériel il peut être difficile de cerner l'origine des problèmes. Aussi nous ne pouvons en aucuns cas être tenus pour responsable de problèmes ou pannes survenant sur votre propre matériel.

Table des matières

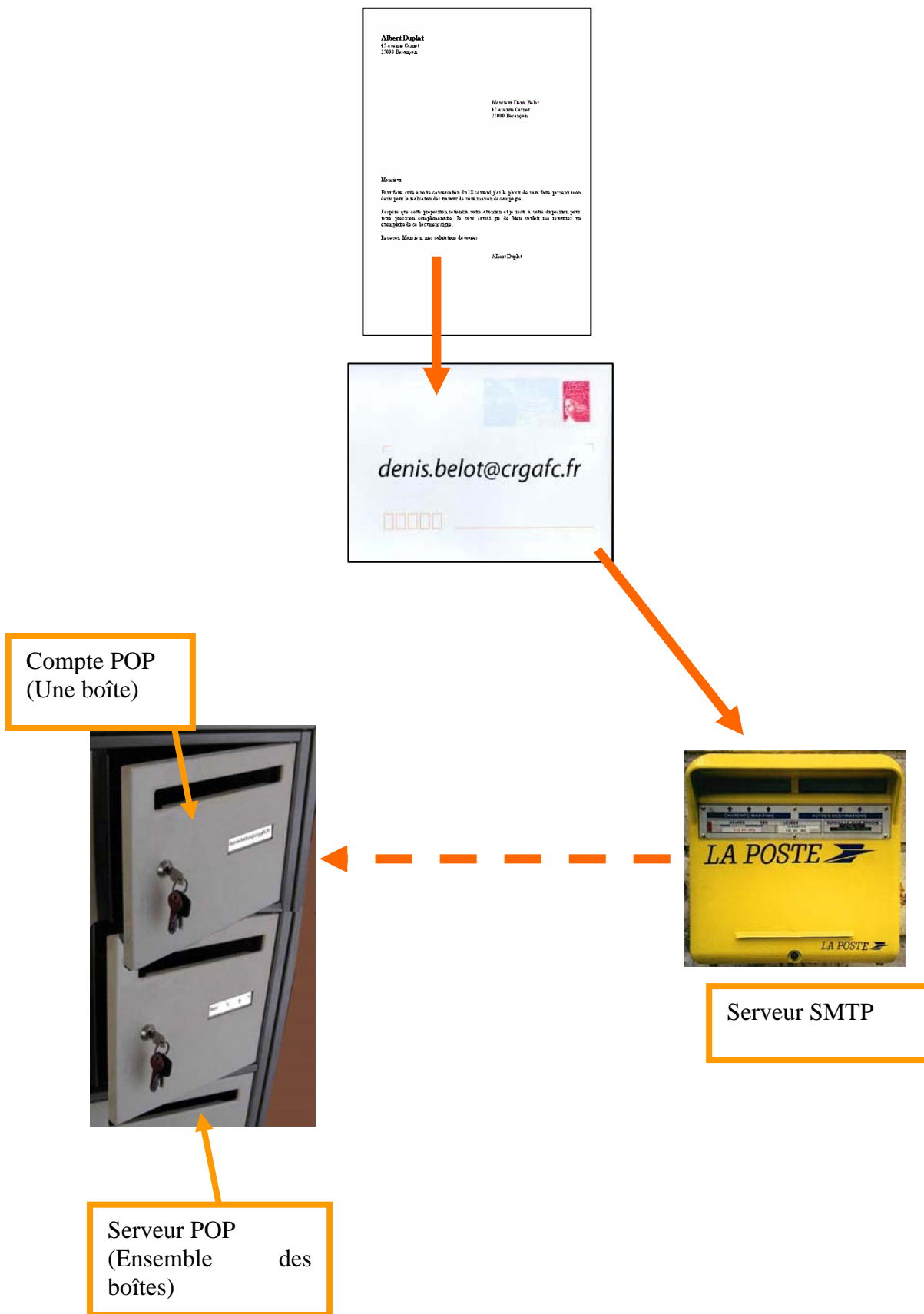
A.	Introduction	4
B.	Rappel du principe de messagerie	5
C.	Inscription pour créer son compte sur Gmail.....	6
D.	Utiliser Gmail.....	10
E.	Modifiez les paramètres du compte.....	11
F.	Activer le protocole POP pour Gmail.....	12
G.	Inscrire son compte dans le logiciel Outlook express.....	13

A. Introduction

Créer un compte de messagerie indépendant de votre fournisseur d'accès vous permettra de conserver la même adresse de mail même si vous changez de fournisseur.

L'exemple ci-dessous est donné avec Gmail qui est l'un des meilleurs fournisseurs de messagerie, quasiment sans publicité, avec un service anti-spam efficace et qui de plus est gratuit.

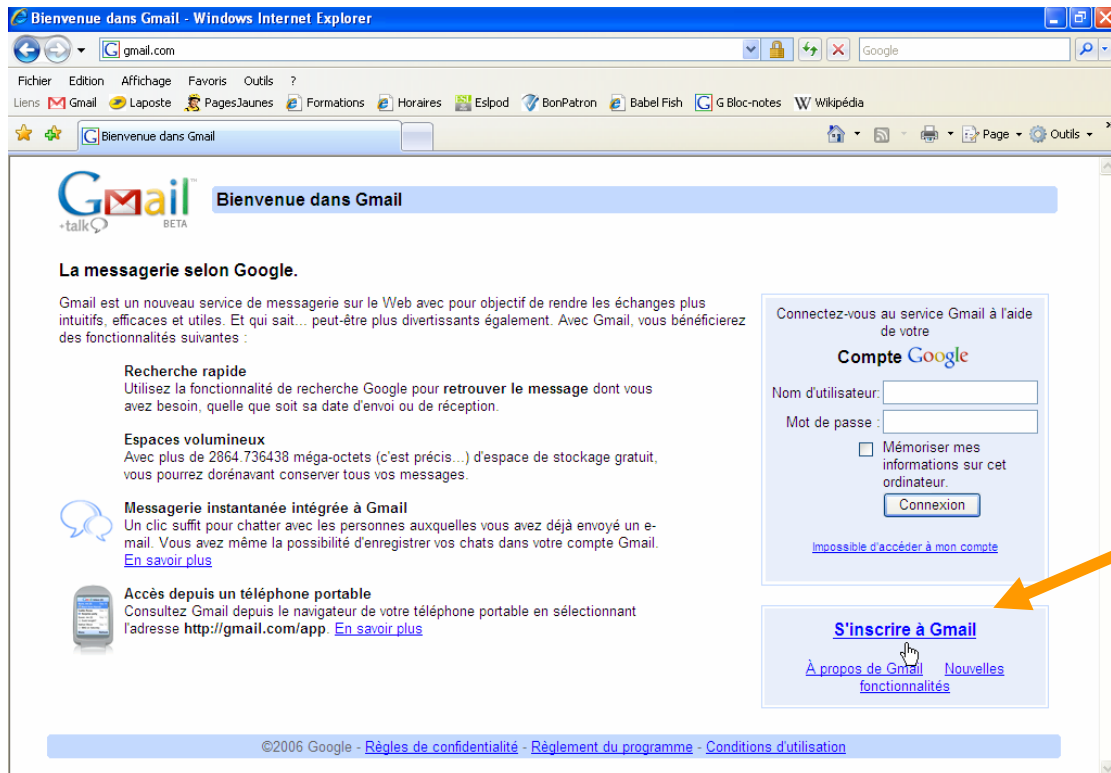
B. Rappel du principe de messagerie



C. Inscription pour créer son compte sur Gmail

Se rendre sur le site Gmail :

gmail.com



Inscription (remplir les informations selon le modèle ci-dessous) :

Mise en place du service Gmail

Prénom:

Nom:

Nom de connexion demandé: @gmail.com
Exemples : JSentier, Julien.Sentier


Choisissez un mot de passe: [Niveau de sécurité du mot de passe : Faible](#)
Cette chaîne doit comporter 6 caractères au minimum.

Veillez resaisir votre mot de passe :

Mémoriser mes informations sur cet ordinateur.

La création d'un compte Google active Historique des recherches. Historique des recherches est une fonctionnalité qui vous permet de bénéficier de services Google plus personnalisés et de profiter de recommandations et de résultats de recherche plus pertinents. [En savoir plus](#)

Activer le service Historique des recherches.

Question secrète: 

Si vous oubliez votre mot de passe, nous vous demanderons de fournir la réponse à votre question secrète. [En savoir plus](#)


Réponse:


2e adresse e-mail:

Cette adresse est utilisée pour authentifier votre compte si vous rencontrez des problèmes pour accéder à celui-ci ou si vous oubliez votre mot de passe. Si vous ne possédez pas d'autre adresse e-mail, vous pouvez laisser ce champ vide. [En savoir plus](#)

Zone géographique :

Vérification des mots : Entrez les caractères figurant dans l'image ci-dessous.





La casse n'est pas prise en compte.

Conditions d'utilisation : Vérifiez les informations de compte Google indiquées ci-dessous (modifiez-les si nécessaire) et prenez connaissance des conditions d'utilisation ci-dessous. [Version imprimable](#)

Bienvenue chez Google!

1. Vos rapports avec Google

En cliquant sur « J'accepte » ci-dessous, vous acceptez les [conditions d'utilisation](#) ci-dessus ainsi que le [règlement du programme](#) et les [règles de confidentialité](#).

Veuillez cocher cette case afin de confirmer que vous avez lu et accepté l'ensemble des conditions d'utilisation et des règles visées ci-dessus. Assurez vous également que toutes les informations fournies sur cette page sont correctes (ou effectuez à présent toutes corrections nécessaires). En cliquant sur le bouton « J'accepte. Créer un compte » ci-dessous, vous validerez votre inscription et votre compte sera créé.

Eventuellement si le nom est déjà pris il faudra choisir une variante (voir ci-dessous) :

Mise en place du service Gmail

Prénom:

Nom:

Nom de connexion demandé: @gmail.com
Exemples : JSentier, Julien.Sentier

Denis.Belot n'est pas disponible, mais les noms d'utilisateurs suivants le sont :

- belotdenis
- belot.denis
- denisbelotdenis506
- denisbelotomatic99

Choisissez un mot de passe: [Niveau de sécurité du mot de passe Élevé\(e\)](#)

Le mot de passe sélectionné n'est pas sûr. Pour préserver la sécurité de votre compte, cliquez sur "Niveau de sécurité du mot de passe" afin d'obtenir des astuces sur la sélection d'un mot de passe plus sûr.

Cette chaîne doit comporter 6 caractères au minimum.

Veuillez resaisir votre mot de passe :

Mémoriser mes informations sur cet ordinateur.

Il faudra à nouveau remplir les autres informations et valider.

Lorsque le compte est créé :



Présentation de Gmail

Félicitations !

Vous êtes inscrit à Gmail. Voici trois points clés avant de commencer.

[Je suis prêt à utiliser mon compte](#)



Archiver, ne supprimez plus

Avec 2 000 méga-octets de stockage gratuit, vous n'aurez plus jamais besoin de supprimer un message. Archivez simplement tous vos messages et servez-vous de l'outil de recherche de Gmail pour retrouver les informations dont vous avez besoin.

À recherche efficace, classement minimal

Ne perdez plus de temps à classer vos messages ou à créer des dossiers. Servez-vous de la fonctionnalité de recherche intégrée de Gmail pour accéder rapidement à vos messages.



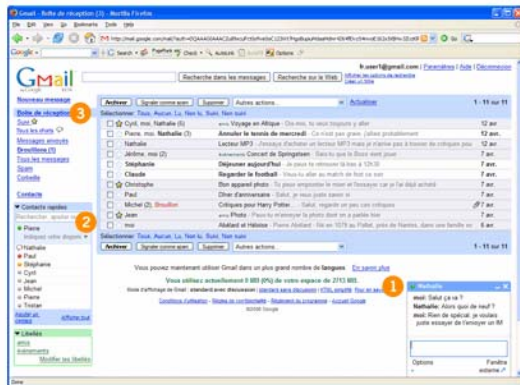
La conversation, une vraie détente

Votre boîte de réception contient bien plus que de simples messages. Elle présente des conversations comprenant le message d'origine et toutes les réponses. Lorsque vous recevez un



belot.denis@gmail.com

Vous pouvez désormais talk dans Gmail



- 1 **Chat** - Chatez directement depuis Gmail. Lorsque vous accédez à votre boîte de réception, vous êtes en ligne.
- 2 **État** - Vérifiez d'un coup d'œil si vos contacts sont en ligne et affichez votre disponibilité : connecté, ne pas déranger, occupé, fatigué, etc.
- 3 **Historique** - Les chats peuvent être traités comme des e-mails. Vous pouvez les enregistrer, effectuer des recherches sur leur contenu : ne perdez plus d'informations importantes.

Profitez de cette fonctionnalité dès maintenant (vous pouvez la modifier à tout moment dans "Paramètres") :

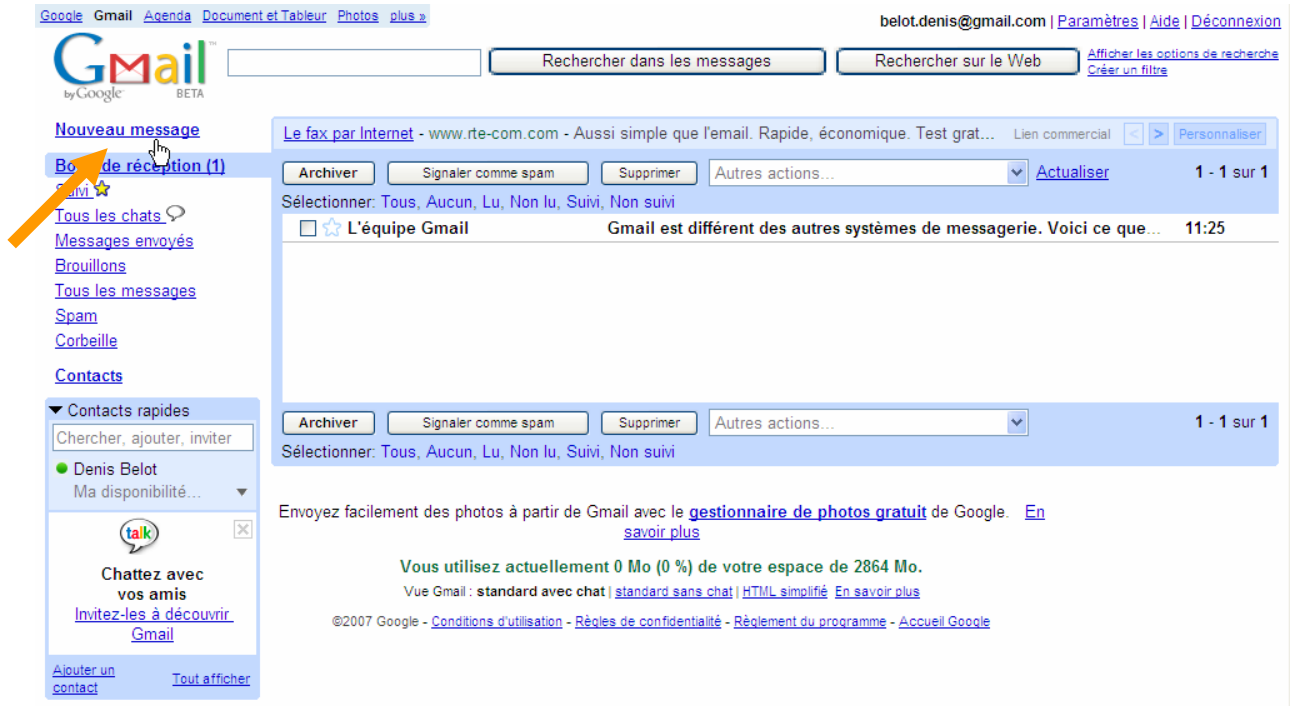
- **Enregistrer l'historique des chats dans mon compte Gmail** : vos sessions de chats seront enregistrées sous "Tous les chats" dans votre compte Gmail.
- **Ne pas enregistrer l'historique des chats dans mon compte Gmail** : vos sessions de chats ne seront ni enregistrées ni indexées dans votre compte Gmail.

Formidable ! [Accéder à ma boîte de réception »](#)

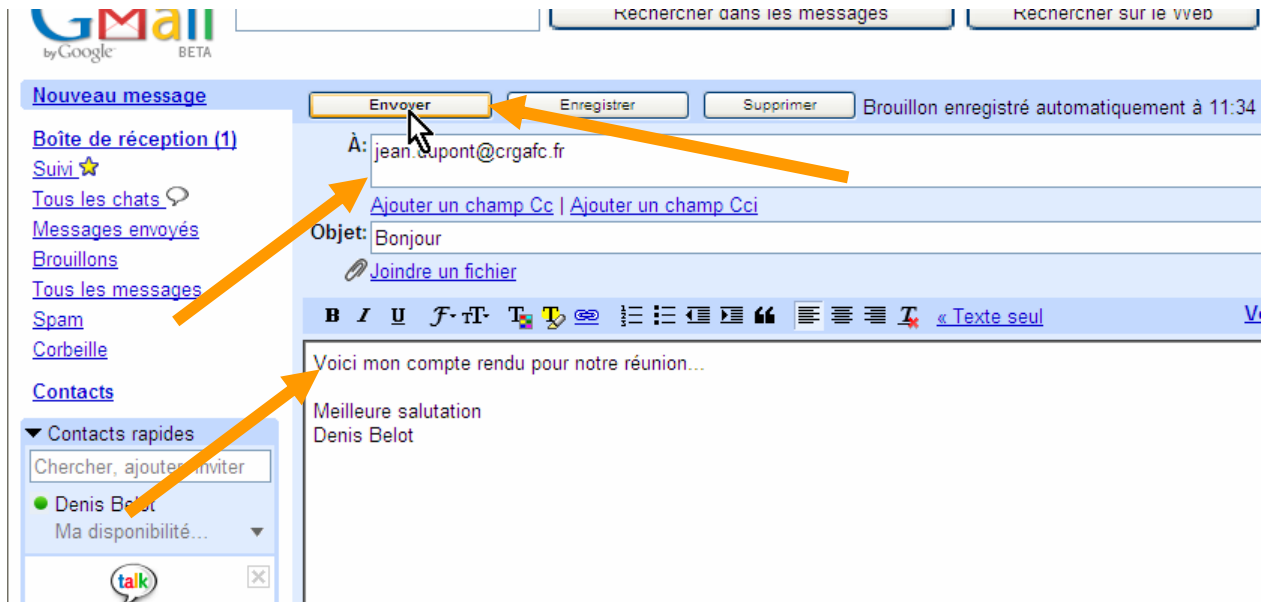


D. Utiliser Gmail

1 - Envoyer un message

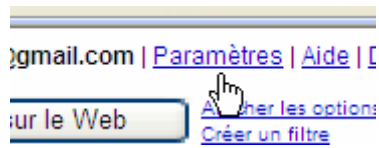


Rédigez le message et envoyez...



E. Modifiez les paramètres du compte

En haut à droite cliquez sur paramètres



Et vous accédez aux divers réglages du compte Gmail :

Paramètres

[Général](#) [Comptes](#) [Libellés](#) [Filtres](#) [Transfert et POP](#) [Chat](#) [Extraits du Web](#)

Langue: Langue d'affichage de Gmail: Français

Taille maximale de page: Afficher conversations par page

Raccourcis clavier: Désactiver les raccourcis clavier
[En savoir plus](#) Activer les raccourcis clavier

Mon image: [Sélectionnez une image](#) que les autres utilisateurs de Gmail verront lorsqu'ils leur enverrez un e-mail.
[En savoir plus](#)

Images de mes contacts: Afficher toutes les images
[En savoir plus](#) Afficher uniquement les images que j'ai choisies pour mes contacts. Les images que vos contacts ont sélectionnées dans leur profil ne s'afficheront pas.

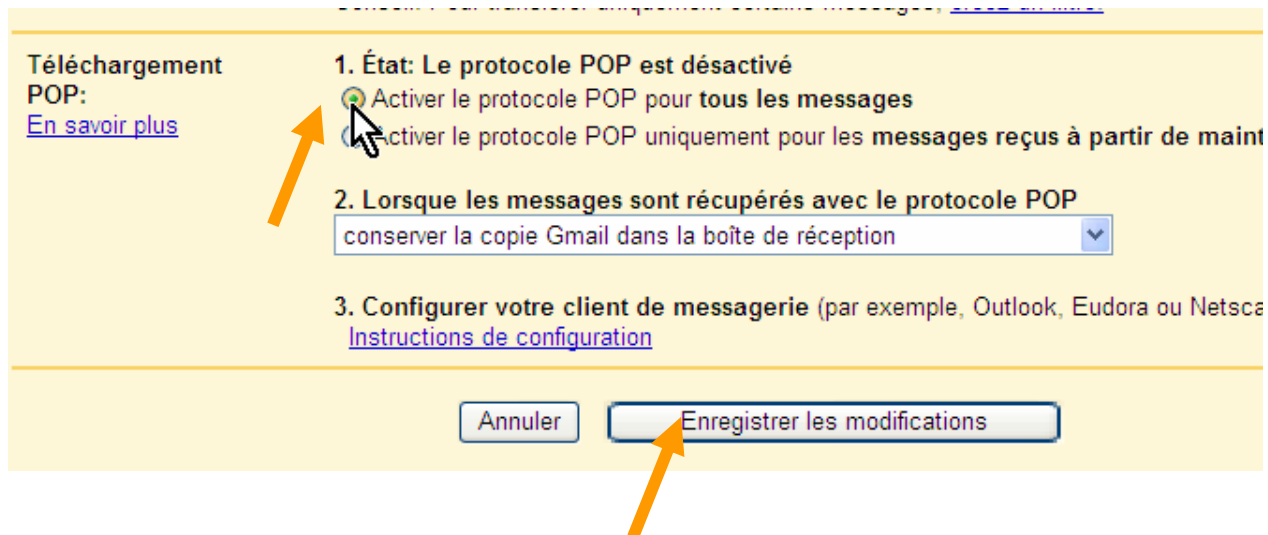
Signature: Aucune signature
(ajoutée à la fin de tous les messages sortants)

F. Activer le protocole POP pour Gmail

Il faut demander à Gmail d'autoriser à relever son courrier avec le protocole POP.

Ceci est indispensable si vous souhaitez relever vos messages avec un logiciel de messagerie tel qu'Outlook Express ou Outlook

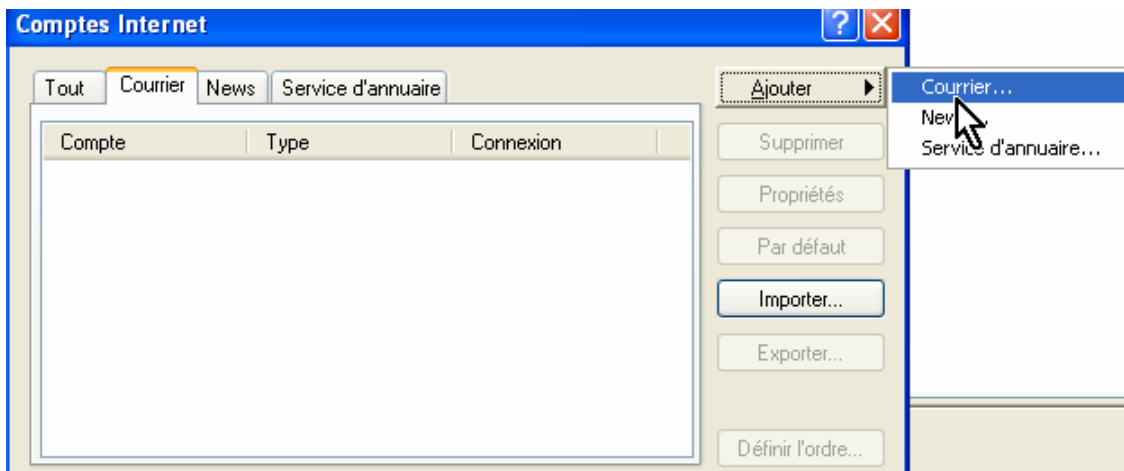
Dans les paramètres cliquez sur l'onglet Transfert et Pop



G. Inscrire son compte dans le logiciel Outlook express

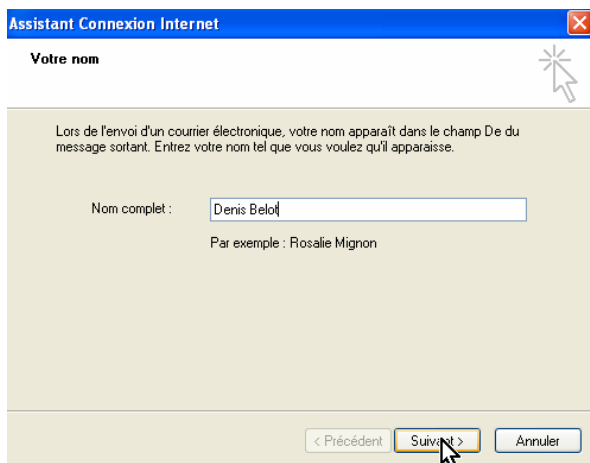
Dans Outlook Express :

Menu Outils, Comptes, Onglet Courrier, Bouton Ajouter, Courrier...

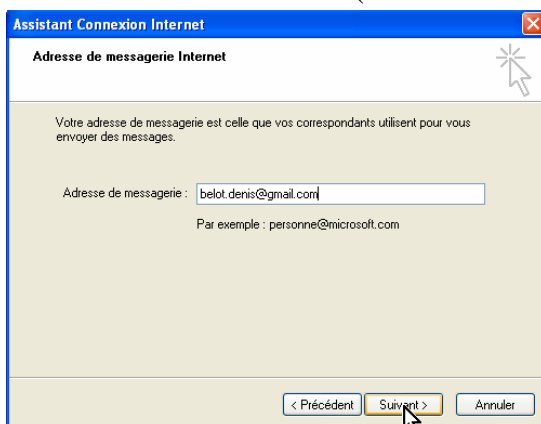


Indiquez votre nom (Tel que vous souhaitez que voir apparaître votre nom) :

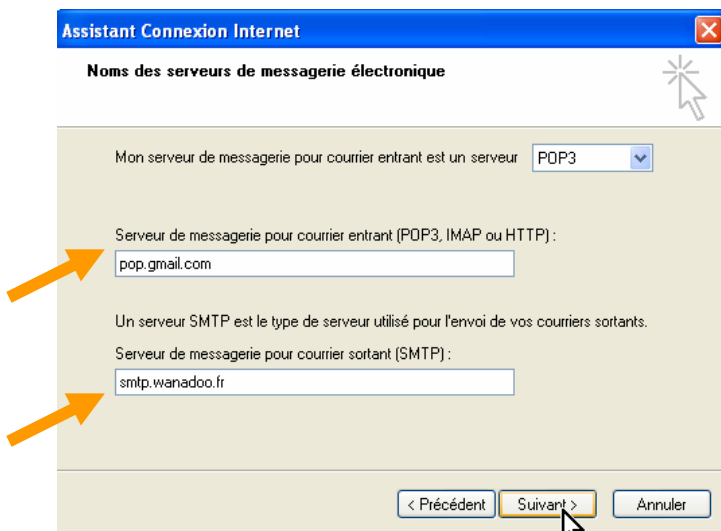
Indiquez votre adresse mail (telle qu'elle a été définie dans le compte Gmail) :



Indiquez les noms du serveur POP (celui de Gmail)



Et du serveur SMTP (celui de votre fournisseur d'accès) :



Remarque : habituellement on poste le courrier dans le serveur SMTP du fournisseur d'accès, et on relève son courrier dans un ou plusieurs comptes POP.

Pour le serveur SMTP, mettre de préférence celui du fournisseur d'accès avec lequel vous établissez vos connexions.

smtp.orange.fr (ou smtp.wanadoo.fr)
smtp.free.fr
smtp.neuf.fr
smtp.aliceadsl.fr
smtp.aol.com

Voir : www.arobase.org/adresses/serveurs.htm pour obtenir la liste des serveurs Pop et Smt.

Assistant Connexion Internet

Connexion à la messagerie Internet

Entrez le nom et le mot de passe du compte que votre fournisseur de services Internet vous a donné.

Nom du compte :

Mot de passe :

Mémoiriser le mot de passe

Si votre fournisseur de services Internet vous demande d'utiliser le mot de passe sécurisé pour accéder à votre compte, sélectionnez la case à cocher « Se connecter avec l'authentification par mot de passe sécurisé ».

Se connecter en utilisant l'authentification par mot de passe sécurisé (SPA)

< Précédent **Suivant >** Annuler

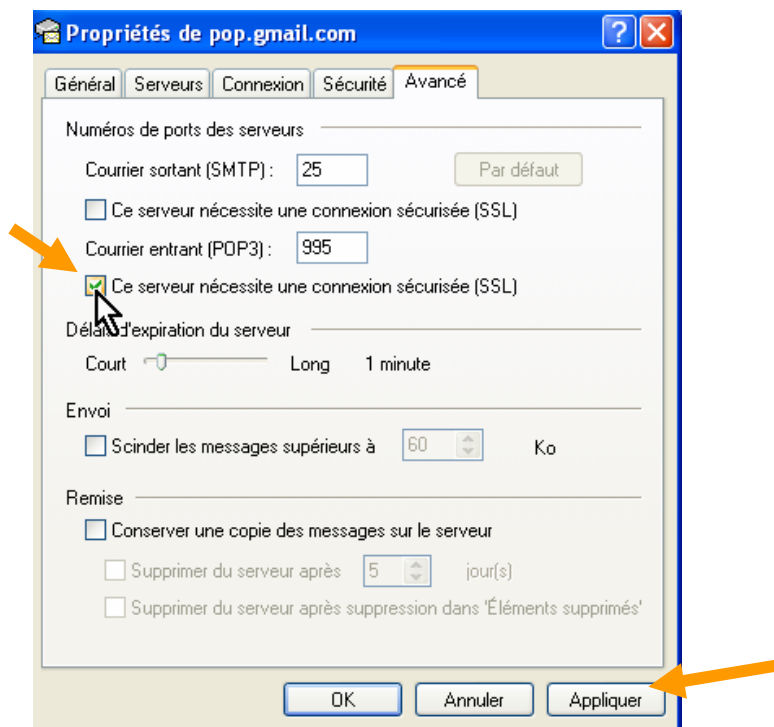
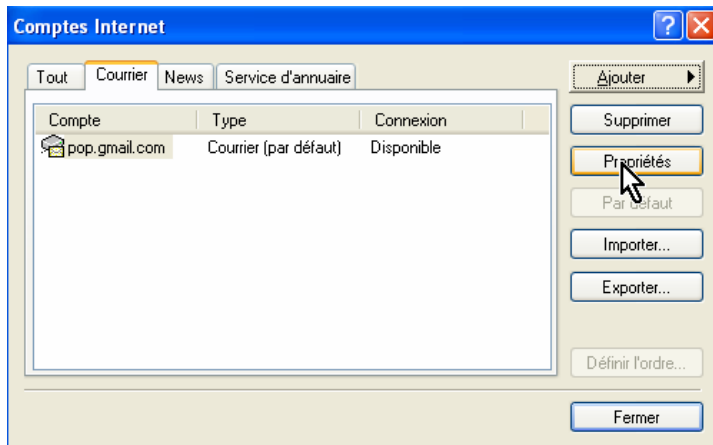
Assistant Connexion Internet

Félicitations

Vous avez entré toutes les informations requises pour installer votre compte.
Pour enregistrer ces paramètres, cliquez sur Terminer.

< Précédent **Terminer** Annuler

Compléments spécifiques pour un serveur sécurisé (ce qui est le cas de Gmail) :



Validez et faites un essai d'envoi de message et de réception afin de vérifier que les paramètres ont été correctement renseignés...

